

# 木造家屋解体仕様

## SH75X-KK



### 基本性能

現場の声をカタチにした、新世代を見据えた基本性能

#### 低騒音設計&室内静粛性

低騒音レベル基準適合の高い静粛性に加え、キャブ内騒音レベルを従来機に比べ8dB(A)\*も低減。車外・車内ともに低騒音をかなえ、周辺環境だけでなく、オペレータの快適作業にも配慮しています。

●低騒音レベル基準適合



国土交通省低騒音型建設機械

●キャブ内騒音レベル

**8 dB(A)**  
低減

\*SH75X-3B比(社内試験値)

#### クラストップの室内空間と快適な高機能リクライニングシート

ワイドな室内や足元空間が、ゆとりのある操作をサポート。運転席シートはシート調整機能にすぐれ、オペレータの体格にあった最適な操作ポジションを実現します。また快適なサスペンションシートもご用意しています。



サスペンションシート

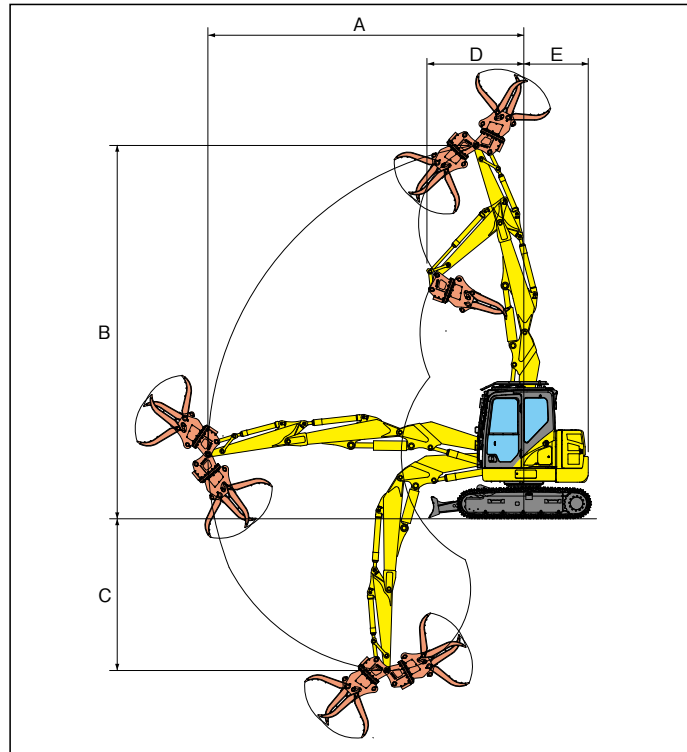
#### アイドルシャットダウン&オートアイドル機能

運転休止状態を検知して、自動的にアイドルリングをストップします。また、操作レバーをニュートラルにすると自動的にアイドルリングが変わるオートアイドルも装備しています。

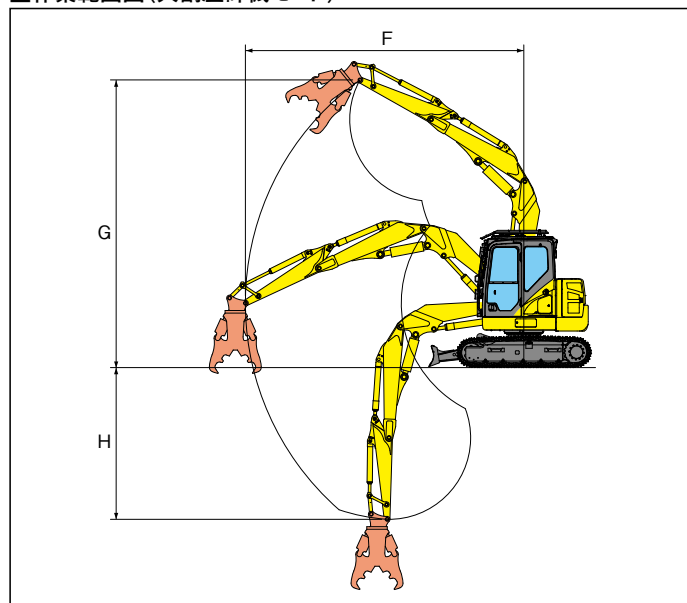


オートアイドル機能

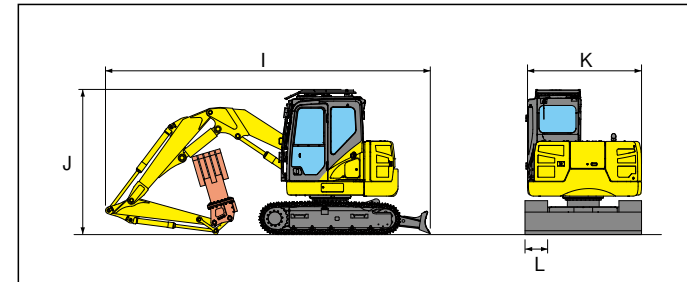
#### ■作業範囲図(通常モード)



#### ■作業範囲図(大割圧砕機モード)



#### ■外形寸法図



#### ■主要仕様

		単位は国際単位系のSI単位表示です	
		標準アーム	ロングアーム*1
基本	運転質量**2	kg	8510
本	エンジン名称	いすゞ CP-4LE2X	
	定格出力	kw/min <sup>-1</sup>	40/2000
	排気量	mL(cc)	2179
	旋回速度	min <sup>-1</sup> (rpm)	10.4
	走行速度:高速/低速	km/h	5.1/3.2
性	登坂能力	%(°)	70(35)
	バケット容量(新JIS)	m <sup>3</sup>	0.28
能	接地圧	kPa	39
	燃料タンク容量	L	120
容量	作動油容量	L	96.3
	作業範囲		
本	A 最大作業半径*4	mm	6620
	B 最大作業高さ*4	mm	7820
	C 最大作業深さ*4	mm	3180
	D 最小フロン半径	mm	2030
	E 後端旋回半径	mm	1350
	F アタッチメント装着可能質量*5	kg	560
	G 最大作業半径*4	mm	5650
	H 最大作業高さ*4	mm	5630
	I 最大作業深さ*4	mm	3180
	J アタッチメント装着可能質量*5	kg	760
寸	I 全長	mm	6450
	J 全高	mm	2890
	K 全幅	mm	2320
	L 標準シャー幅	mm	450

\*1:アタッチメント回転機能なし \*2:エンドアタッチメントを除く \*3:積込専用 \*4:作業範囲はアーム先端ピン位置です \*5:当仕積込質量であり、工業会計算値とは異なります

#### ■オプション一覧

	SH75X-6AKK	SH75X-6AKK
下部走行体	450Gシュー ○	2ピースブーム ○
履帯	600Gシュー ●	標準アーム(強化型) ○
	ローアアンダーカバー ○	ロングアーム(強化型) ●
	ブレード ○	バケット(0.28m <sup>3</sup> ) ○
	増量カウンタウェイト ○	併用回路 ○
キャブ	強化型アパアンダーカバー ○	併用回路+第2予備回路*3 ●
	アームレスト&ヘッドレスト付シート ○	併用回路+第2予備回路*3 ●
	サスペンションシート ○	クイックチェンジ(2WAY) ●
	エアサスペンションシート*1 ○	クイックチェンジ(4WAY) ●
室内装備	天窓ガラスキャブ*2 ○	その他 ○
	フロントガード(OPGレベル1) ○	12V電源(DC-DCコンバータ) ●
	フロントガード(メッシュ) ○	燃料給油ポンプ ●
	ヘッドガード(FOPSレベル1) ○	盗難防止イモビライザ ●
キャブ上ライト ○	キャブ上ライト(増設) ●	

\*1:チルト機能付KABシート \*2:ワイパ&ウォッシャー付 \*3:標準アームのみ

#### ■主要装備品

- 油圧システム:SIHS+油圧システム、作業モード(SPモード、Hモード、Aモード)、走行自動2速、ブーム自然降下防止弁、旋回レバー連動ブレーキシステム、予備バルブ、高性能リターンフィルタ
- キャブ/室内装備:液体マウント、フルカラーLCDモニター、外気導入式加圧フルオートエアコン、デフロスタ、超換水オペレータシート、ライズアップワイパ(間欠機能付)、ワイパ&ウォッシャー(天窓)、カップホルダ、AM/FMラジオ(ミュート機能、AUX端子付)、時計、マガジラック、小物入れ、フロアマット、灰皿&シガーライター、ルームランプ(オートオフ機能)、コートフック、ワンタッチワイパスイッチ付操作レバー、ラジオミュートスイッチ付操作レバー
- 安全装備:ROPSキャブ、FVM(フィールドビューモニター)、リアビューミラー(左右+右後)、緊急脱出ハンマー、巻き取り式シートベルト、ゲートロックレバー、走行アラーム、盗難防止システム、エンジンルーム防火壁、ファンガード、エンジン緊急停止スイッチ、エンジン中立スタート機能、GPS、フロントガード、ヘッドガード
- その他:オート/ワンタッチアイドル、アイドルシャットダウン機能、EMS、ロングライフ作動油、ライト2ヶ(キャブ上左、ブーム右)、燃料フィルタ(ウォータセパレータ、目詰まりセンサー付)、燃料プレフィルタ(ウォータセパレータ付)、ダブルエレメントエアクリーナ、グリス封入式リンク、バケットガタ調整機構、工具箱、工具一式、大割圧砕機モードスイッチ

●カタログに掲載した内容は、予告なく変更することがあります。●掲載写真は販売仕様と一部異なる場合があります。●掲載写真はカタログ用にポーズをつけて撮影したものです。機械を離れるときは、必ず作業装置を接地させるなど、安全に心がけてください。●掲載写真の色は印刷の関係上、実物と異なる場合があります。●本機のご使用にあたっては取扱説明書を必ずお読み下さい。●労働安全衛生法に基づき機体質量3トン以上の「車両系建設機械(整地・運搬・積込・掘削用)および(解体用)の運転」には登録教育機関の行う「技能講習」を受講し修了証の取得が必要です。●輸送時は法令に従ってください。●詳細については仕様書をご確認ください。

お問い合わせは...

## 住友建機株式会社

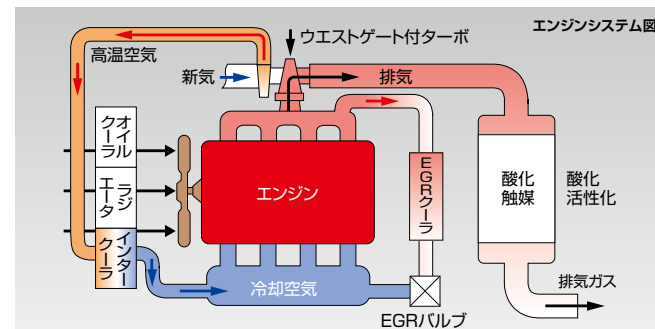
### 住友建機販売株式会社

〒141-6025 東京都品川区大崎2-1-1(ThinkPark Tower) ☎03-6737-2610  
 北海道・東北統括部 ☎0223-24-1192 関東甲信越統括部 ☎0480-23-8901  
 中部統括部 ☎0562-48-5200 関西統括部 ☎06-6476-3736  
 中国統括部 ☎082-941-5100 九州統括部 ☎092-934-0058  
 ●オペレータの養成・資格取得のご相談は 千葉教育センター ☎043-420-1549  
 愛知教育センター ☎0566-35-1311 大阪教育センター ☎06-6476-4555  
<https://www.sumitomokenki.co.jp>

新エンジンシステム **SPACE 5+ PLUS** + 新油圧システム **SIHS+ PLUS** = **燃費5%低減**  
(SH75X-3B比(新型はAモード、3B型はフルスロットル))

#### 新世代クリーンエンジン「SPACE 5+」

最適な燃料噴射をかなえるコモンレール式燃料噴射システムをはじめ、クールドEGR、ウエストゲート付ターボの採用などにより、環境性能を追求。同時にすぐれたレスポンスもかなえます。



#### ブレード



#### クイックチェンジ(4WAY)



#### 強化アンダーカバー



特定特殊自動車 軽油  
排出ガス2014年基準適合車

2020年燃費基準  
達成率100%以上



# 木造家屋解体にこの1台。 低所から高所まで幅広く対応。

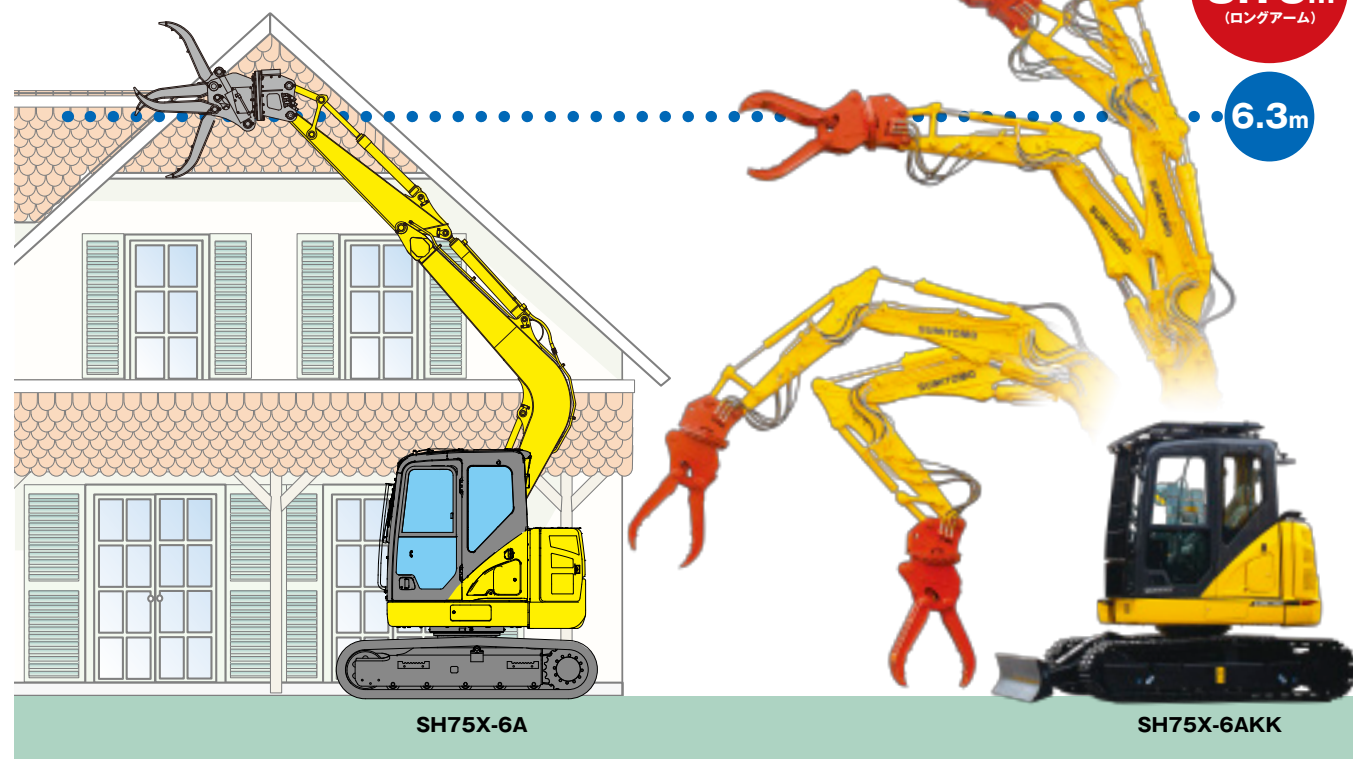
クラストップレベルの作業高さ8.15m\*を実現し、木造2階建家屋の解体に抜群の威力を発揮。また、クラス最小レベルの後端旋回半径や広い視界により、狭い場所でも卓越の作業性を誇ります。さらには、作業スピード・操作性・走行性能の向上、FVMの標準装備、ROPS規格対応のキャブなど、ベースマシンもさらなる進化を遂げています。

\*ロングアーム時



## 作業性能 1台で上屋・基礎解体、整地などあらゆる作業に対応

上屋解体イメージ



最大作業高さ  
8.15m  
(ロングアーム)

6.3m

SH75X-6A

SH75X-6AKK

### 安全性と作業効率の向上に貢献

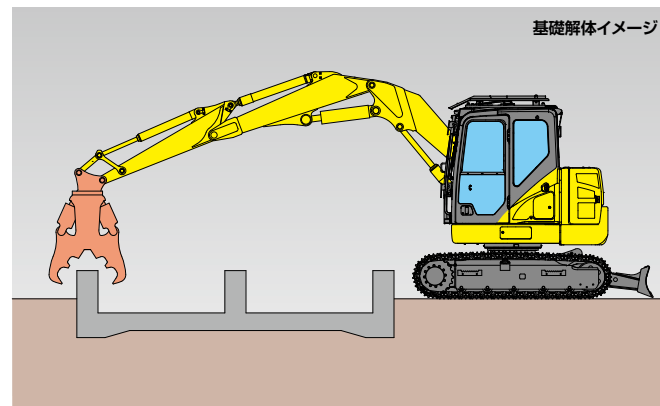
卓越の作業高さを誇る2ピースブームが様々な作業に威力を発揮。2階の屋根に作業員が不要となり、安全性と作業効率の向上にも貢献します。

### モード切替スイッチを搭載



キャブ内の切替スイッチにより、フォークグラップルモードと大割圧砕機モードのセレクトをワンタッチで行うことが可能。大割圧砕機モードをセレクトすることで基礎解体作業も行えるため、上屋解体から基礎解体まで1台で対応することができます。

基礎解体イメージ



### 経済性や作業性で選べる3つの作業モード

新たに3つの作業モードを搭載。作業スピードを優先するSP(Super Power)、重作業時に最適なH(Heavy)、幅広い作業に対応するA(Auto)の3つの作業モードが選べ、最適な作業効率をかなえます。



住友建機 独自

### 広い足元スペース

第2予備のスイッチ化により足元スペースをさらに拡大し、快適で確実な作業が行えます。



### キャブ乗降性の向上

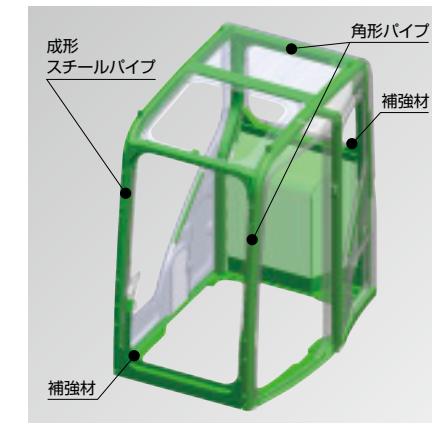
大型ハンドルと広い足元スペースがすぐれた乗降性を実現しています。



## 安全性能 あらゆる角度から安全性に配慮し、安心の作業をサポート

### ROPS適合の安全キャブ

キャブ構造の最適化や各部の強化により、キャブ強度を大幅にアップ。万一ショベルが転倒した場合でも、キャブ変形を最小限に抑えることで、オペレータの保護空間確保に貢献します。



成形スチールパイプ

角形パイプ

補強材

補強材

### キャブフロントガード(OPGLレベル1)

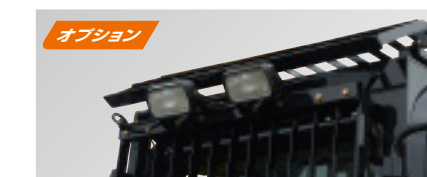


### ヘッドガード(FOPSLレベル1)

ヘッドガードは30度と80度の開閉が可能。



### キャブ上ライト(1ヶは標準)



オプション

### 広い視界を確保

オペレータにやさしい視界性の良さが作業時の安全性を高めます。また天窓にもワイパシステムを搭載しました。



天窓ウォッシャー

ワイパ、ウォッシャースイッチ

### 強化型バケットリンケージ



Iリンク

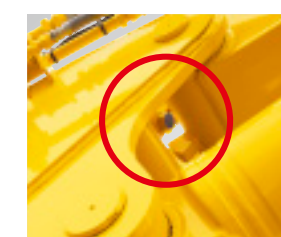


Hリンク

### 4面補強強化型アーム



### セカンドブーム規制センサー



### 増量カウンタウエイト



### NETIS「V登録」のFVM(フィールドビューモニター)を標準装備

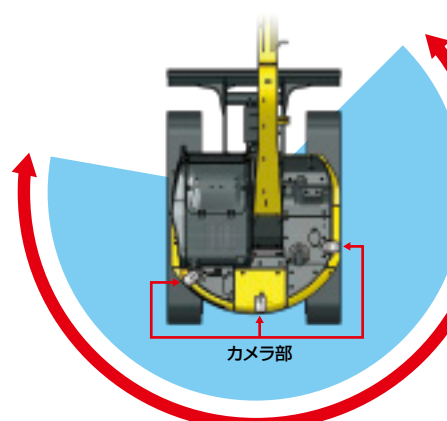
住友建機 独自

FVMはNETIS登録技術! 登録番号:KT-110057-VE

モニターには、住友建機独自のFVM(フィールドビューモニター)を標準装備。後方視界230度を見やすい上空視点で表示。オペレータの安全確認を非常に容易にし、現場安全をひと目でサポートします。またスイッチひとつで上空映像と個別カメラ映像の切替操作が行え、夜間も見やすいモニター画面を実現しました。



後方視界230度を達成!



カメラ部



サイドカメラ



リアカメラ