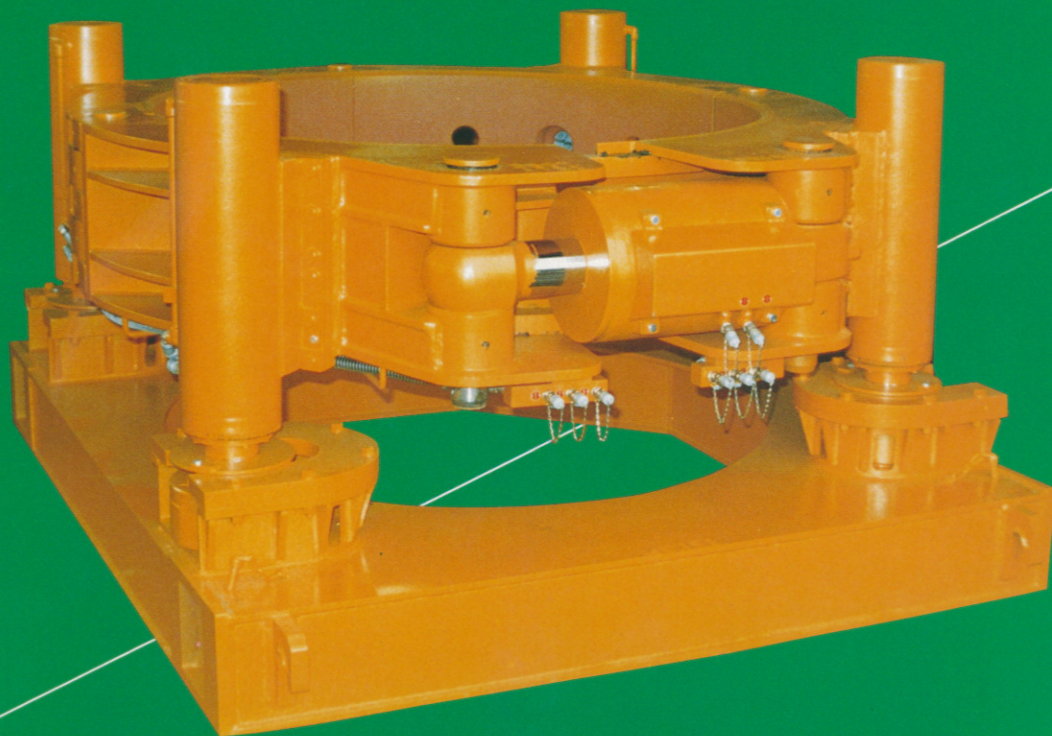


パワーケーシング ジャッキ

TYPE
AC



株式会社 平林製作所



パワーケーシング 無振動・無騒音 ジャッキ

概要

HC型パワーケーシングジャッキは小口径から大口径、更に超大口径までと、機種が豊富になり基礎杭の施工機としてはもちろんの事、海上作業船や海上作業台などへとその利用範囲が広がりました。

特長

●機種が豊富で利用範囲が拡大

基礎杭の施工機として、オールケーシング工法、リバーサーキュレーション工法など多方面に利用されていますが、特殊仕様の設定で、海上作業船のスパットの昇降装置や海上作業台の昇降装置としても利用が出来ます。

●超大口径の登場で大型工事に対応

工事の大型化によるニーズに応じて、HC480Tシリーズに国産最大の口径4000mmの大型機が加わり、益々大型化する工事の対応が容易になりました。

●据付簡単・容易な運転で即戦力

構造が簡単で小型軽量の為クレーンにより移動が出来て据付が容易で、運転操作は総てポンプユニット側から行う遠隔操作で全体を監視が出来て安全です。又、全油圧制御で操作は極めて簡単で作業者の訓練期間も必要なく、納品したその日から本格的作業にかかれます。

●驚異的な圧入・引抜力で信頼性抜群

本機によるケーシングチューブの圧入は、カウンターウエイトを反力に上下動によってケーシングチューブの外周土圧を低減させると共に、内部を hidro グラブなどで排土しながら連続的に圧入を行い、常に圧入力を確認しながら作業が進められるので、引抜き不能等の事故は全く無く安全です。

●実績が示す抜群の耐久性と経済性

本機の動力源には電動機を使用していますので、騒音・振動もなく、注油や保守点検も簡単に行え、故障もなく、耐久性・経済性は共に抜群で数多くの実績が証明します。

●実用的な防音対策で静粛運転

本機は従来から低騒音機種として定評を得ておりますが、さらに低騒音化を計るため、ポンプユニットのハウス内には吸音材などを使用して防音対策をすると共に使用機品類にも改良を加えて、特殊油圧回路を採用してアイドリング時の騒音を従来機に比べて大巾に低減させることに成功しました。

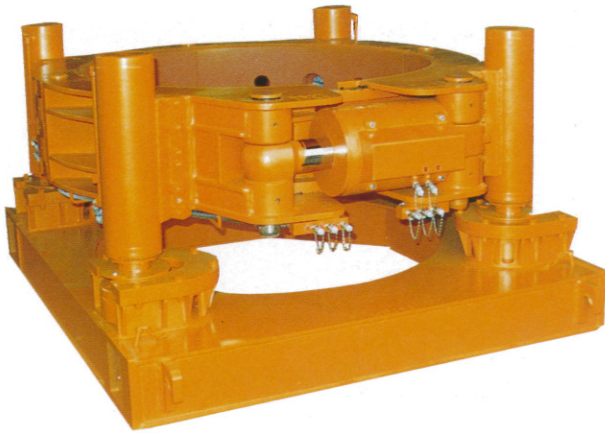
●新機構の採用で作業性向上

ポンプユニットには負荷に応じて作業速度が自動的に変わる、可変容量型ポンプを採用して(MPV型のみ)作業速度を上げると共に、操作弁も新機構を取り入れ操作性の向上をはかり、従来機に比べて作業性を一段と向上させました。

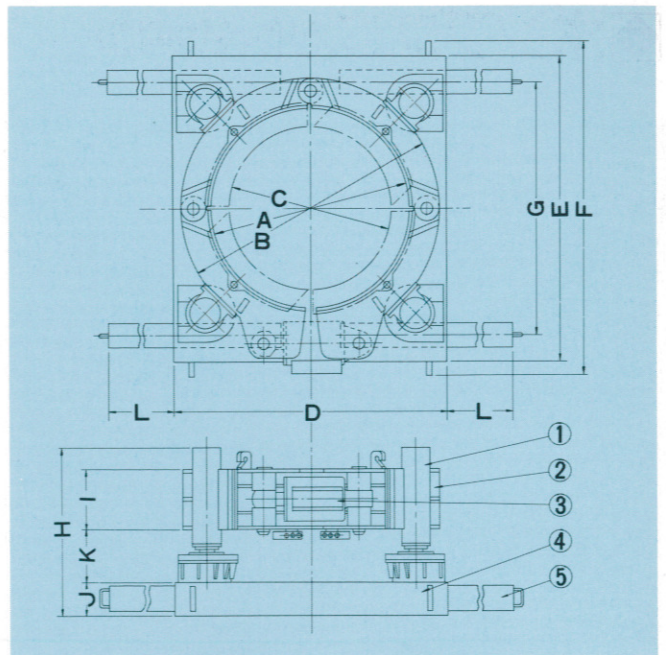
標準仕様

| 明 細 | 型 式 | HC200T型 | HC360T(W)型 | HC480T型 | HC600TW型 |
|--------------|-----|--------------------------------|--------------------------------|--------------------------------|--------------------------------|
| 圧 入 力(要反力) | | 40ton | 100ton | 100ton | 100ton |
| 引 抜 力 | | 200ton(250kg/cm ²) | 360ton(250kg/cm ²) | 480ton(250kg/cm ²) | 594ton(250kg/cm ²) |
| 主シリンダーストローク | | 500mm | 500mm | 500mm | 500mm |
| 〃 1ストローク所要時間 | | 38sec(最高速度) | 45sec(最高速度) | 54sec(最高速度) | 58sec(最高速度) |
| 締付シリンダーストローク | | 160mm | 230mm | 250mm | 250mm |
| 高圧ポンプ最高圧力 | | 250kg/cm ² | 250kg/cm ² | 250kg/cm ² | 250kg/cm ² |
| 高圧時最大吐出量 | | 25ℓ/min(1750rpm) | 50ℓ/min(1750rpm) | 66ℓ/min(1170rpm) | 66ℓ/min(1170rpm) |
| 低圧時最大吐出量 | | 93ℓ/min(1750rpm) | 160ℓ/min(1750rpm) | 176ℓ/min(1170rpm) | 206ℓ/min(1170rpm) |
| 電 動 機 | | 15KW・4P(堅型) | 30KW・4P(堅型) | 37KW・6P(堅型) | 45KW・6P(両軸) |
| 操 作 弁 型 式 | | 5連マルチバルブ | 5連(6連)マルチバルブ | 6連マルチバルブ | 6連マルチバルブ |
| 使 用 油 | | タービン油No.32 | タービン油No.32 | タービン油No.32 | タービン油No.32 |
| 貯 油 量 | | 250ℓ | 450ℓ | 450ℓ | 450ℓ |

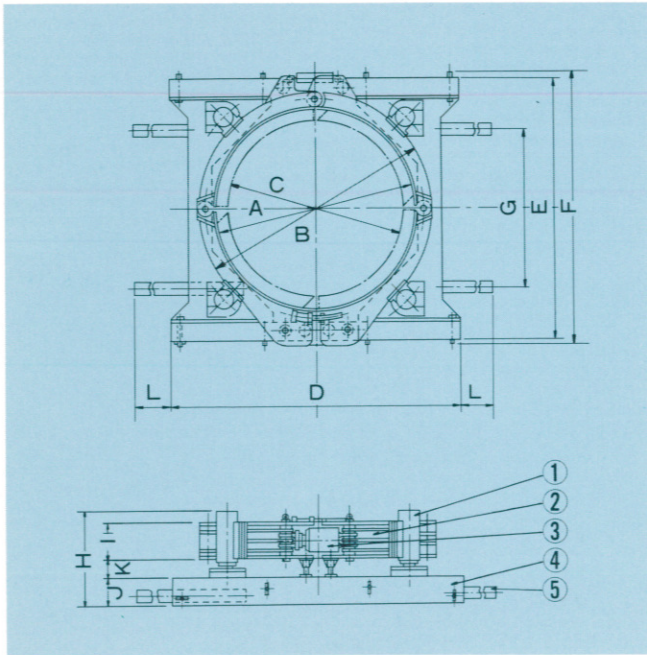
◆ ジャッキ本体〈標準型〉



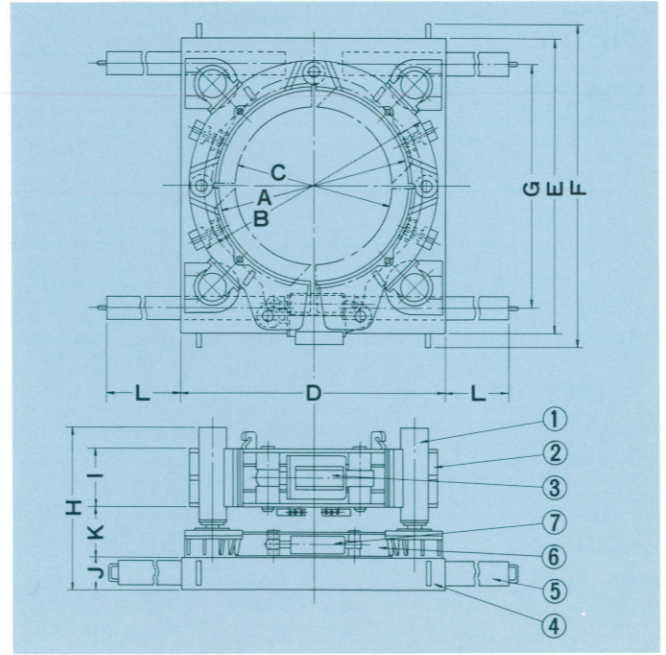
HC360T



HC200T HC360T



HC480T



HC360TW HC600TW

機構区分

| | | | | | | |
|--------|--------|----------|-----|-------|--------|----------|
| 1 | 2 | 3 | 4 | 5 | 6 | 7 |
| 主シリンダー | 主締付バンド | 主締付シリンダー | ベース | ウエイト台 | 副締付バンド | 副締付シリンダー |

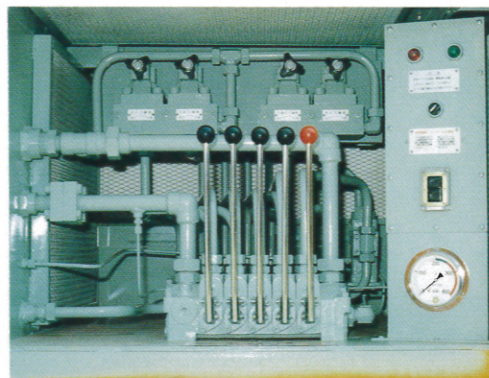
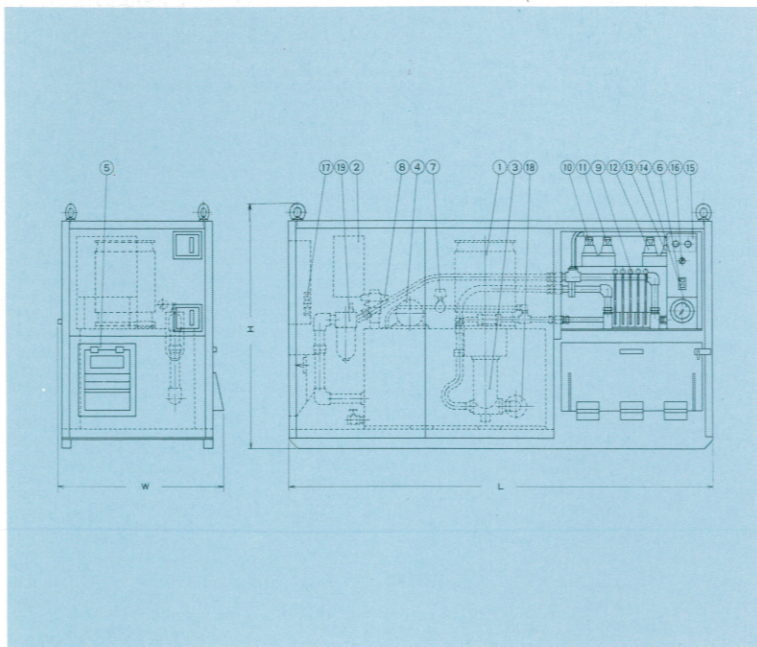
単位 (ℓ=mm W=kg)

機械寸法・重量表

| | HC200T 800型 | HC200T 1000型 | HC360T 1000型 | HC360T 1200型 | HC360T 1750型 | HC360T 2250型 | HC360T 2750型 | HC360TW 1480型 | HC480T 3250型 | HC480T 4000型 | HC600TW 1980型 |
|----|----------------|-----------------|-----------------|-----------------|-----------------|-----------------|-----------------|------------------|-----------------|-----------------|------------------|
| A | 800 | 1,000 | 1,000 | 1,200 | 1,750 | 2,250 | 2,750 | 1,480 | 3,250 | 4,000 | 1,980 |
| B | 1,200 | 1,400 | 1,490 | 1,690 | 2,240 | 2,740 | 3,240 | 1,970 | 3,870 | 4,620 | 2,600 |
| C | 600 | 800 | 800 | 1,000 | 1,450 | 1,950 | 2,500 | 1,180 | 3,000 | 3,750 | 1,480 |
| D | 1,700 | 1,700 | 2,100 | 2,100 | 2,300 | 2,900 | 3,200 | 2,300 | 4,800 | 5,550 | 2,900 |
| E | 1,650 | 1,850 | 1,910 | 2,110 | 2,660 | 3,160 | 3,660 | 2,390 | 4,300 | 5,050 | 3,300 |
| F | 1,890 | 2,090 | 2,150 | 2,350 | 2,900 | 3,400 | 3,900 | 2,630 | 4,600 | 5,340 | 3,540 |
| G | 1,250 | 1,450 | 1,480 | 1,680 | 2,230 | 2,730 | 3,230 | 1,960 | 2,600 | 3,350 | 2,600 |
| H | 1,190 | 1,190 | 1,385 | 1,385 | 1,385 | 1,385 | 1,385 | 1,385 | 1,520 | 1,520 | 1,530 |
| I | 400 | 400 | 500 | 500 | 500 | 500 | 500 | 500 | 600 | 600 | 600 |
| J | 230 | 230 | 280 | 280 | 280 | 280 | 280 | 280 | 400 | 440 | 330 |
| K | 250 | 250 | 405 | 405 | 405 | 405 | 405 | 405 | 320 | 310 | 435 |
| L | 1,200 | 1,200 | 1,600 | 1,600 | 1,600 | 1,600 | 1,600 | 1,600 | 1,200 | 1,200 | 1,600 |
| 重量 | 4,400 | 4,600 | 7,500 | 7,700 | 8,350 | 9,400 | 10,050 | 8,750 | 18,000 | 23,800 | 15,600 |

上記重量はC寸法の補助ライナー重量は含みません。

◆ポンプユニット〈標準型〉



●MPV-40ポンプユニット

1. 電動機
2. 電磁開閉器
3. 可変吐出形ポンプ
4. モーターポンプ(パイロット圧力用)
5. 電源ボックス
6. 押ボタンスイッチ
7. フロースイッチ
8. 速度切換弁
9. マルチプルバルブ
10. 圧入力調整弁
11. 引抜き調整弁
12. 締付力調整弁
13. 戻し力調整弁
14. 圧力計
15. 運転表示灯
16. 速度切換スイッチ
17. 換気扇
18. サクションフィルター
19. ラインフィルター



機械寸法・重量表

ℓ = mm

| | MPV-20 (HC200T適合) | MPV-40 (HC360T適合) | MPV-50 (HC480T適合) | MP-60 (HC600T適合) |
|--------|----------------------|----------------------|----------------------|---------------------|
| L | 2,000 | 2,800 | 3,200 | 3,200 |
| W | 900 | 1,100 | 1,200 | 1,200 |
| H | 1,440 | 1,610 | 1,610 | 1,610 |
| 重量(kg) | 1,500 | 2,450 | 2,800 | 2,950 |

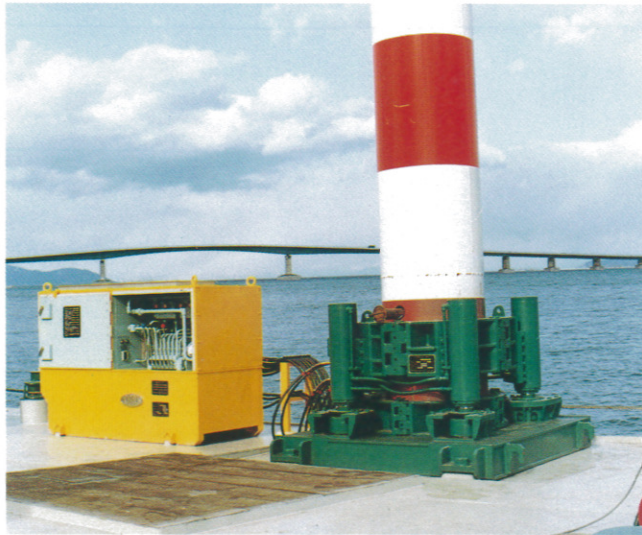
◆作業現場例



HC360T-2250型
ジャッキアップに利用



HC480T-3250型
リバースサーキュレーション工法



HC200TWS-813型
作業船スバット昇降装置



HC特殊仕様
海上作業台昇降装置

販 売 店



製 造 元

株式会社 **平林製作所**

〒611 宇治市模島町目川8番地
TEL.(0774)22-3770 FAX.(0774)20-2594