

SuperLandy

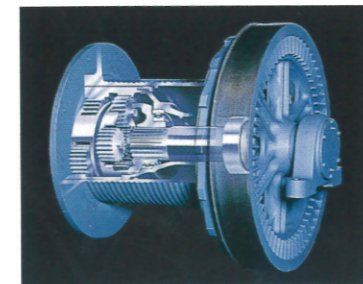
CX500/CX550/CX650



HITACHI

新たなる円熟がはじまる。

価値あるマシンであること、
オペレータの意志に的確にこたえられること。
それは「つる」ことにこだわる、日立の新たなる挑戦でした。
快適な運転環境、優れた操作性と作業性。
さらに安全性も高めました。
繊細な作業に、過酷な作業に、
CX500、CX550、CX650、先鋭の3モデル、
さまざまな現場で活躍。

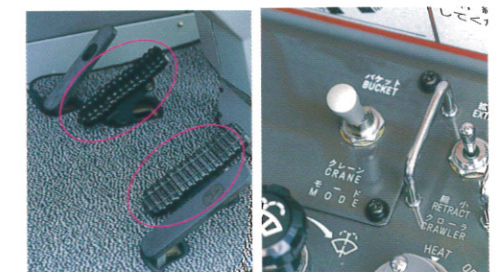


減速機内蔵型幅広ドラム

クレーンの基本操作を、巻上レバー1本で操作できるシンプルな構造のウインチシステム。優れた操作性と作業性、さらに信頼性も向上しました。巻上、巻下の速度は、最高クラス。幅広ドラムで高揚程、大深度クレーン作業にもおこたえます。

巻上ロープ速度 **100** m/min
ロープ巻取容量 **215** m/5層 (37m/1層)
ブレーキ放熱容量 **20** %アップ (対従来機比)
ロープ径 **22** mm (主、補巻ロープ)

クラムシェルなどのバケット作業も、ブレーキペダルと巻上レバーのタイミングをとりやすく、なめらかな操作ができます。ブーム起伏停止時のショックを小さくする、ブーム起伏緩停止機能をはじめ、ロープ寿命を長くする幅広ドラム、ブレーキ放熱容量のアップ、エンジン能力を最大に生かせるESS(エンジンスピードセンシング制御)などにより、使いやすさと作業能力の向上を図りました。ブレーキ操作には応答性の良い油圧ブースタ機構を採用。オペレータの疲労を軽減します。



油圧ブースタ採用のブレーキ

作業モード切替スイッチ
クレーンモード/バケットモード

●写真は、オプション品を含みます。
詳細は別冊の仕様「基本装備・オプション一覧」を参照してください。

CX650

CX650

快適さにも、高いクオリティ。

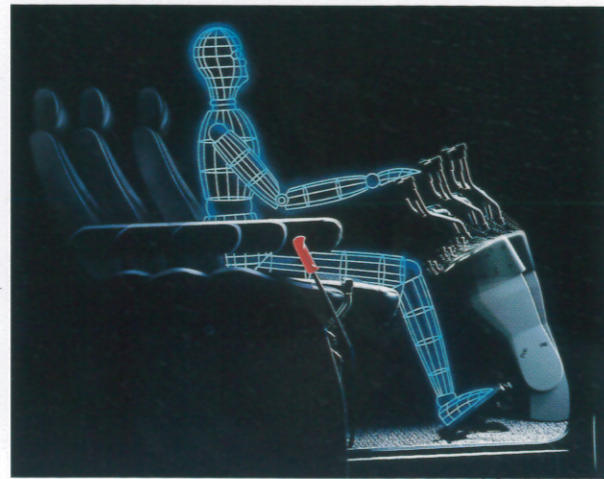
作業状況に合わせ、
シートやレバースタンドの位置が調整できる、
疲れの少ない快適なキャブです。

キャブ内の快適さにも高いクオリティを実現しました。

- 操作姿勢の自由度を高めた、電動チルトスタンドとアジャスタブルシート
- 大型曲面ガラス採用のフロントウインドーで、上方・下方へワイドな視界
- レバー間隔の調整が可能なショートタイプ・レバー
(建設省「標準操作方式建設機械」申請中)
- 視認性の高いモニタパネル
- 防振ゴム支持タイプのキャブと気密性の高いスライドドアで静かなキャブ内
(建設省指定'97「低騒音型建設機械」申請中)

New

排出ガス対策型エンジンを搭載



絶妙なオペレーション。

レバー先端に、操作の微妙なタイミングが感知できる機構を装備。操作性をさらに向上させました。



CX500

New 旋回定速制御

設定ダイヤルで、ある範囲の旋回速度をエンジン回転数に関係なく、ほぼ一定速度に維持することができます。高揚程クレーン作業で、「巻上速度は高速で」「旋回は低速で」操作する場合に有効です。また、切替えスイッチによる通常の旋回操作も選択できます。

New CX500 CX550

ブーム起伏単独微速制御

作業半径を微妙に変化させるため、ブーム起伏速度を単独に通常の20~100%の範囲で、無段階に調整できる制御装置を採用しました。



微妙なイン칭ング操作に威力を発揮する ドラム回転感知装置

クレーン作業のつり荷の地切りや、パイプ作業の杭の抜き始めなど、つり荷の動きが見えない状態での微妙なイン칭ング操作に威力を発揮。ドラムの回転が手に伝わり、荷の動きを的確にとらえます。より広い速度範囲で制御を可能にした微速制御装置とあわせて、操作性をさらに向上させました。



指先で操作できる、電気式アクセルグリップ

旋回操作の油圧パイロット化による操作フィーリングを向上。アクセルペダルに加え、旋回レバーに指先操作の電気式アクセルグリップを装備。日立独自の機構で、スロットレスポンスも良好。作業条件に応じた使い分けができます。

CX500

CX500

磨き抜かれた安全性への配慮。

握りやすいレバーと丸みのあるレバースタンド、視認性の高い表示装置、数々のロック機構など、安全性への配慮をいっそう高めています。

安全性



高機能モーメントリミッタ搭載

操作は文字表示付きキーボードで使いやすく、各種情報をオペレータに伝えます。



キー付き自動停止解除スイッチ

不用意な安全装置の解除を防止するために解除スイッチにキーを取り付けました。

New CX500 CX550

巻上ブレーキモード選択キースイッチ
作業中でのフリーフォールへの切替えを不能にする「キー」スイッチを設けました。



モーメントリミッタ解除警告灯(オプション)



New CX500 CX550 ブーム起伏緩停止機能

ブーム過巻・過負荷時の自動停止などによる、急停止のショックを小さくするブーム起伏緩停止機能を装備しました。



ブレーキモード

ブレーキモードスイッチは、操作がしやすいレバースタンドに設置。見やすいモード表示ランプ付きです。

自動ブレーキ(緑ランプ点灯)

フリーフォール(赤ランプ点灯)

フリーフォールインターロック機構

ブレーキペダルを完全に掛けないと「フリー」にならないインターロック機構付きです。

New

ドラムロック機構

エンジンキーが「OFF」または「ACC」の位置で、自動的に各ドラムにロックが掛る機構を採用しました。



ブーム極限過巻防止装置

フック過巻防止装置、ブーム過巻防止装置のバックアップ機能として、ブーム極限過巻防止装置(ブーム角度82度で作動)を採用。ベル、ブザー警報のほかに音声メッセージで知らせます。さらにエンジンを停止させて動力を遮断、ブームのアオリによる倒壊事故を防ぐ機能を備えています。



ドラム回転確認ミラー



乗降時や休車時の誤操作を防ぐロックレバー

ブレーキ掛け忘れ防止装置

旋回ブレーキがロックされ、巻上ブレーキが自動ブレーキに設定されないとエンジンが始動できない構造です。

- ワイヤロープは、従来から採用している耐久性にすぐれた「ウオーリントンシール形特殊ピッチ」ロープ仕様を基本設定。
- ロープ寿命を延ばすD/d(ドラムとロープの直径比)の大きなドラム、シープの採用。

ネガティブタイプの電気回路

万一の、電気配線の断線、あるいは機器の故障の際は自動停止する電気回路です。



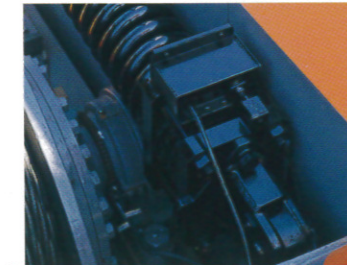
高機能音声警報装置

オペレータはもちろん、周囲に対する安全性も高めました。

●警報例

1. 巻上ブレーキスイッチを自動ブレーキにしてください。(エンジン始動時)
2. 旋回ブレーキを掛けてください。(エンジン始動時)
3. 中立フリーモードです。ご注意ください。
4. 旋回します。ご注意ください。(フラッシャー点滅)
5. 走行します。ご注意ください。
6. 旋回します、走行します、ご注意ください。(フラッシャー点滅)
7. 走行中です。巻上レバーを中立に戻してください。これらのガイダンスのほか、過巻防止装置などの作動に合わせて、音声メッセージによる予報・警報を行います。

タワークレーン安全装備品



タワー極限過巻防止装置

タワーの後方転倒を防止するため、従来からのタワー過巻防止装置に加え、タワーストップの作用力を検出するタワー極限過巻防止装置を装備しました。過巻時にオペレータに音声で知らせ、タワー、ジブ、フックが停止、さらにエンジンも停止します。



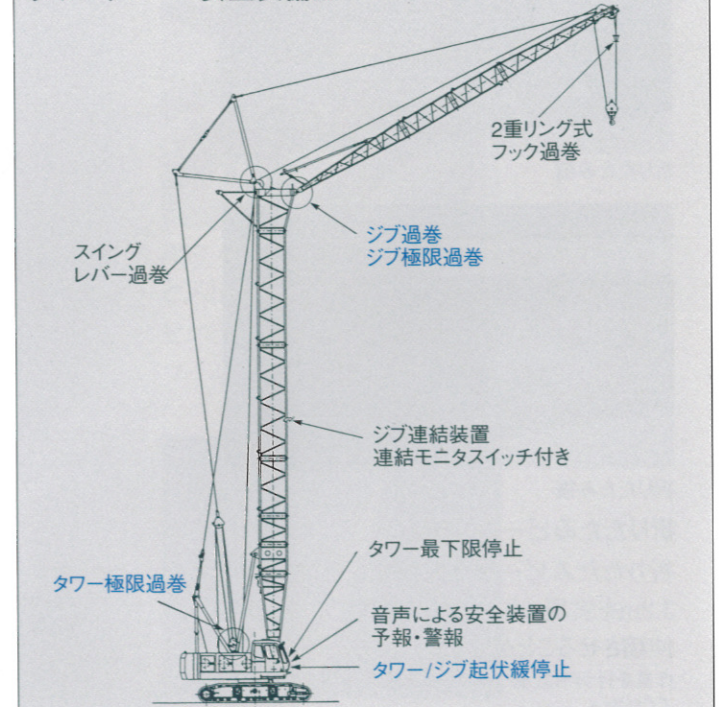
ジブ連結装置表示ランプ

ジブ連結装置の状態(掛り/外れ)の判別を運転室内のランプ表示でモニタできます。

タワー、タワージブ起伏緩停止機能

自動停止時のショックを小さくするために、タワーおよびタワージブの上げ、下げ両方に緩停止機能を装備しました。

タワークレーン安全装備品



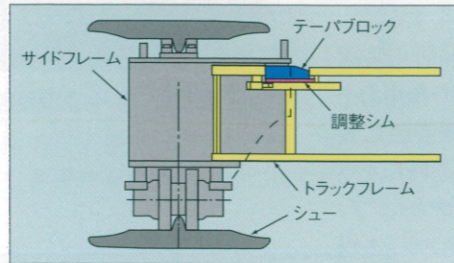
イラストはCX650

現場移動に、頼もしい機動性。

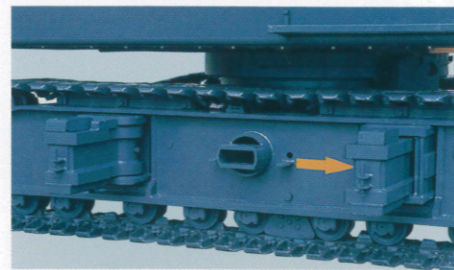
実用性の高い機能を随所に装備し、機動性を向上させました。



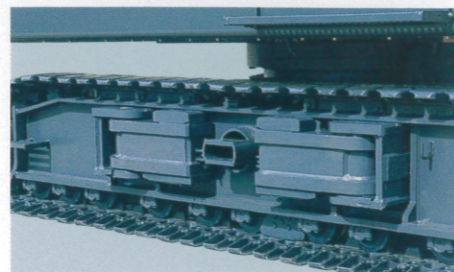
クローラ伸縮操作スイッチ



トラックフレームとサイドフレームとのギャップ調整機能 (CX500、CX550)



折りたたみ前



折りたたみ後

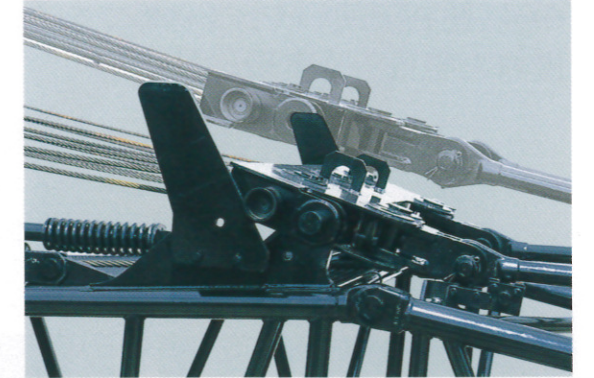
折りたたみビーム (CX650)

折りたたみビームの採用により、縮小幅3.2mを実現。キャブ内の操作でクローラを伸縮させることができます。作業を行う時は、必ずクローラを規定位置まで拡張してください。

(注) 本体をトレーラなどに搭載して輸送する場合は、関係官庁(警察署・国道工事事務所など)の通行許可が必要です。



CX650



ブライドル連結ガイド
ブライドルと下ブームを連結しやすくするためのガイドです。

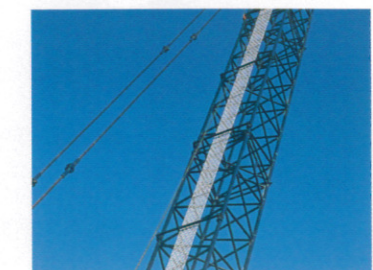


キャブ下にフロント電気配線コネクタを集中



両テーパジョイントピン(ブーム下側)とストップ

ピンの打込み・打抜き作業がブームの外側から行えます。



アルミメッシュ製ブーム背面ガード(オプション)



CX550



CX500



CX650

思いやりも、大切な性能。

さらに便利で使いやすいマシンを追求。
優れた整備性も実現しました。



ロール式サンシェード



エアコン



間欠ワイパとウインドーウォッシャー



上下開閉式ドアウインドー



足場の広い作業スペース

シンプルな構造のウインチシステム。調整は、バンドブレーキだけの優れたメンテナンス性。しかもウインチドラム回りの作業スペースは広く、整備性が向上しました。

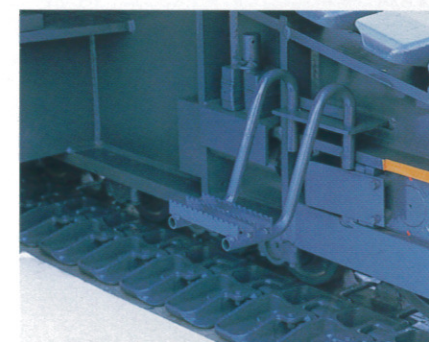
- 耐摩耗性に優れたノンアスベストライニングを採用
- エアコンに代替フロンを使用
- 独立駆動フリーフォール式の第3ドラム (オプション)



*写真はオプションのモーメントリミッタ解除警告灯付きです。



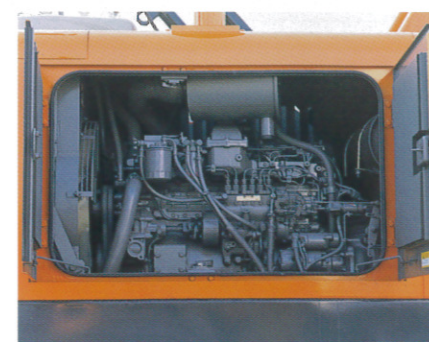
エンジン冷却水レベル確認用タンク



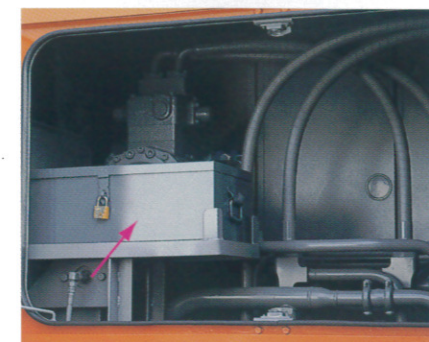
サイドフレーム昇降用ステップ



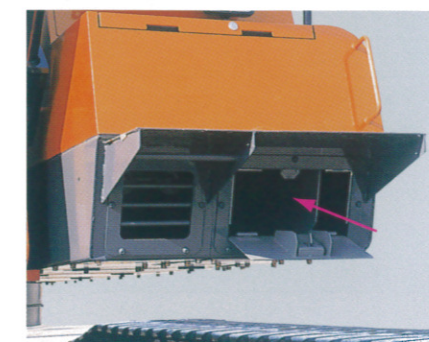
大型のステップ



保守・点検に便利な大型ハウスタア

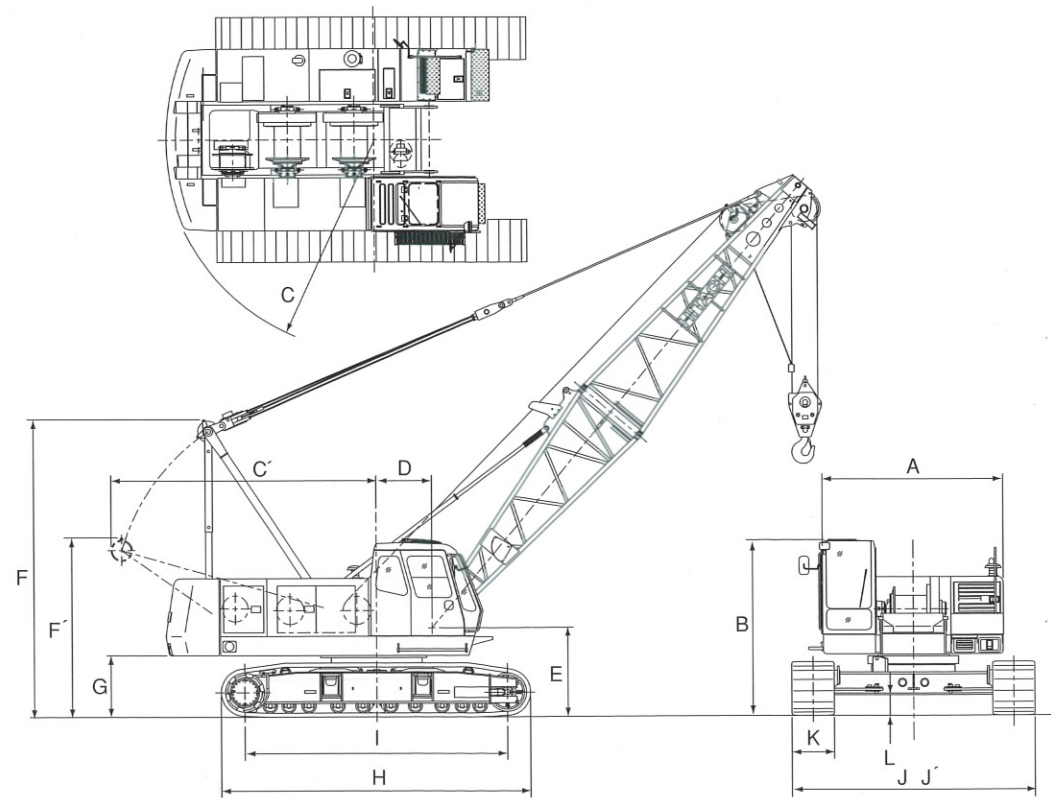


専用工具箱



長尺物工具類の収納スペース

■寸法図



■寸法

単位：mm

	CX500-c	CX550-c	CX650-c
A 上部旋回体幅	3,240	3,240	3,200
B キャブ高さ	3,190	3,190	3,320
C 後端旋回半径	3,780	3,800	4,000
C' 後端距離(低Aフレーム時)	4,750	4,750	5,035
D ブームフットピン取付け距離	1,000	1,000	1,000
E ブームフットピン取付け高さ	1,590	1,590	1,750
F 上部旋回体高さ(高Aフレーム時)	5,320	5,320	5,770
F' 上部旋回体高さ(低Aフレーム時)	3,200	3,200	3,400
G 上部旋回体後部地上高さ	1,100	1,100	1,230
H クローラ全長	5,550	5,550	5,930
I タンブラ中心距離	4,710	4,710	5,090
J クローラ全幅(拡張時)	4,360	4,360	4,790
J' クローラ全幅(縮小時)	3,300	3,300	3,200
K シュー幅	760	760	760
L 最低地上高	360	360	380

■仕様(CX500-c/CX550-c)

		クレーン仕様		フルラフティングタワー仕様		クラムシェル仕様		リフティングマグネット仕様		荷役バケット仕様	
		CX500-c	CX550-c	CX500-c	CX550-c	CX500-c	CX550-c	CX500-c	CX550-c	CX500-c	CX550-c
つり上げ荷重×作業半径	t×m	50×3.8	55×3.7	11.4×10.3		-		30×5.0		-	
バケット容量	m³	-	-	-		0.8/1.0/1.2		-		0.7/1.6/3.0	
バケット許容グロス質量	t	-	-	-		6.0		-		6.0	
リフティングマグネット径	mm	-	-	-		-		1,500/1,800		-	
発電機容量	kVA	-	-	-		-		20~30		-	
基本ブーム長さ	m	10	-	-		10		13(アングルブーム)		13(アングルブーム)	
最長ブーム長さ	m	52	-	-		19		22(アングルブーム)		19(アングルブーム)	
ジブブーム長さ	m	6~15	-	-		-		-		-	
ブーム+ジブ長さ	m	43+15	-	-		-		-		-	
タワー長さ	m	-	-	22~40		-		-		-	
タワー+ジブ長さ	m	-	-	16~28		-		-		-	
タワー+ジブ最長	m	-	-	40+25		-		-		-	
主巻ロープ巻上/下速度*	m/min	100/65/32	100/65/32	100/65/32		74/37(開閉用)		74/37		74/37(開閉用)	
補巻ロープ巻上/下速度*	m/min	105/65/32	32(ジブ巻上/下)	32(ジブ巻上/下)		74/37(支持用)		74/37		74/37(支持用)	
ブーム巻上/下ロープ速度*	m/min	53	53(タワー巻上/下)	53(タワー巻上/下)		60		60		60	
旋回速度	min⁻¹(rpm)	4.0(4.0)	4.0(4.0)	4.0(4.0)		4.0(4.0)		4.0(4.0)		4.0(4.0)	
走行速度*高/低	km/h	1.7/1.4	1.7/1.4	1.7/1.4		2.0/1.6		2.0/1.6		2.0/1.6	
登坂能力	度(%)	22(40)	20(40)	20(40)		22(40)		22(40)		22(40)	
エンジン名称		日野 H07C-TD									
定格出力	kW/min⁻¹(PS/rpm)	132.4/2,000(180/2,000)									
接地圧	kPa(kgf/cm²)	63.7(0.65)	66.6(0.68)	71.1(0.73)	74.5(0.76)	66.7(0.68)	69.6(0.71)	69.6(0.71)	73.1(0.75)	65.7(0.67)	69.7(0.71)
全装備質量	t	49.9 (10mブーム + 50tフック)	52.3 (10mブーム + 55tフック)	55.7 (40mタワー + 25mジブ)	58.0 (40mタワー + 25mジブ)	52.3 (10mブーム + 1.2m³バケット)	54.6 (10mブーム + 1.2m³バケット)	54.6 (13mアングルブーム + 1,800mm³マグネット)	56.9 (13mアングルブーム + 1,800mm³マグネット)	51.8 (13mアングルブーム + 1.6m³バケット)	54.1 (13mアングルブーム + 1.6m³バケット)

〈注〉単位は、国際単位系(SI)による表示です。()内は、従来の単位表示を参考値として併記しました。
*印は負荷により速度変化します。

■仕様(CX650-c)

		クレーン仕様	フルラフティングタワー仕様	クラムシェル仕様	荷役バケット仕様
		つり上げ荷重×作業半径	t×m	65×4.0	13.0×12.0
バケット容量	m³	-	-	0.8/1.0/1.2	0.7/1.6/3.0
バケット許容グロス質量	t	-	-	6.0	6.0
基本ブーム長さ	m	9	-	9	9
最長ブーム長さ	m	54	-	18	18
ジブブーム長さ	m	9~18	-	-	-
ブーム+ジブ長さ	m	45+18	-	-	-
タワー長さ	m	-	25~43	-	-
タワー+ジブ長さ	m	-	19~31	-	-
タワー+ジブ最長	m	-	43+31	-	-
主巻ロープ巻上/下速度*	m/min	100/65/32	100/65/32	74/37(開閉用)	74/37(開閉用)
補巻ロープ巻上/下速度*	m/min	100/65/32	32(ジブ巻上/下)	74/37(支持用)	74/37(支持用)
ブーム巻上/下ロープ速度*	m/min	53	53(タワー巻上/下)	60	60
旋回速度	min⁻¹(rpm)	3.0(3.0)	3.0(3.0)	3.0(3.0)	3.0(3.0)
走行速度*高/低	km/h	1.3/0.9	1.3/0.9	1.5/1.1	1.5/1.1
登坂能力	度(%)	22(40)	22(40)	22(40)	22(40)
エンジン名称		日野 H07C			
定格出力	kW/min⁻¹(PS/rpm)	132.4/2,000(180/2,000)			
接地圧	kPa(kgf/cm²)	77.6(0.79)	86.3(0.88)	79.4(0.81)	79.2(0.80)
全装備質量	t	64.9 (9mブーム+65tフック)	73.6 (43mタワー+31mジブ)	66.5 (9mブーム+1.2m³バケット)	66.2 (9mブーム+1.6m³バケット)

〈注〉単位は、国際単位系(SI)による表示です。()内は、従来の単位表示を参考値として併記しました。
*印は負荷により速度変化します。

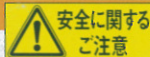
日立建機株式会社

東京都文京区後楽2-5-1 〒112-8563
販売サービス事業本部 ☎(03) 3830-8040
URL : <http://www.hitachi-kenki.co.jp>

- カタログに記載した内容は、予告なく変更することがあります。
- 掲載写真は、販売仕様と一部異なる場合があります。
- 本機をご使用の際は、必ず取扱説明書をお読みください。
- 機械を離れるときは、必ず作業装置を接地させるなど、安全に心掛けてください。
- つり上げ荷重5t以上の移動式クレーンの運転は「移動式クレーン運転士免許」の交付を受けた人に限られます。

資格取得のご相談は(株)日立建機教習センターの各教習所へ

教習センター TEL. 0489-31-0121 神奈川 TEL. 042-730-6716
北海道 TEL. 0133-64-6388 愛知 TEL. 0564-43-6578
宮城 TEL. 022-364-6143 京都 TEL. 075-957-4944
埼玉 TEL. 0489-31-0121 福岡 TEL. 092-963-3634
茨城 TEL. 0298-28-2370



安全に関する
ご注意

正しい操作と、周囲への思いやりは、安全作業の第一歩です。
ご使用前に、必ず「取扱説明書」をよく読み、正しくお使いください。

●お問い合わせは…